

BATIK ANJANI

Katalog Produk



Industri batik yang sejak tahun 2014. Batik dengan ciri khas Bantengan melambangkan kekuatan. Dimana motif ini mengambil dari salah satu kesenian Jawa Timur yang ada di wilayah Malang Raya. Menjadikannya sebuah motif batik merupakan salah satu cara untuk mengenang dan melestarikan Budaya Indonesia. Produk yang kita produksi diantaranya kain batik tulis, cap, semi tulis dan cap. Selain itu Industri batik kita juga memproduksi berbagai macam produk turunan dari batik diantaranya tas kulit sintetis batik, sepatu batik, aksesoris, dan baju lukis.

Kontak

081334326430

Email

anjanibatikgaleri@gmail.com

Tas Batik Banteng Agung**Deskripsi :**

Tas batik merupakan dasar kulit sintetis. Batik yang digunakan adalah batik tulis. Berbagai macam model dan warna yang disajikan.

**Material produk : Kulit Sintetis
& Batik Tulis**

Harga : Rp 350.000

Sepatu Batik**Deskripsi :**

Sepatu batik casual dengan bahan dasar cap. Sangat nyaman digunakan tapi tidak untuk di tempat yang basah.

Material produk : Batik Cap

Harga : Rp 100.000

Dimensi Produk : 35 – 42

Baju Lukis**Deskripsi :**

Baju Lukis pelengkap produk kami. Biasa digunakan dengan setelan batik yang dijadikan jarit. Berbagai macam warna menyesuaikan dengan warna batiknya.

Material produk : Cat Textile

Harga : Rp 450.000

Dimensi Produk : All Size

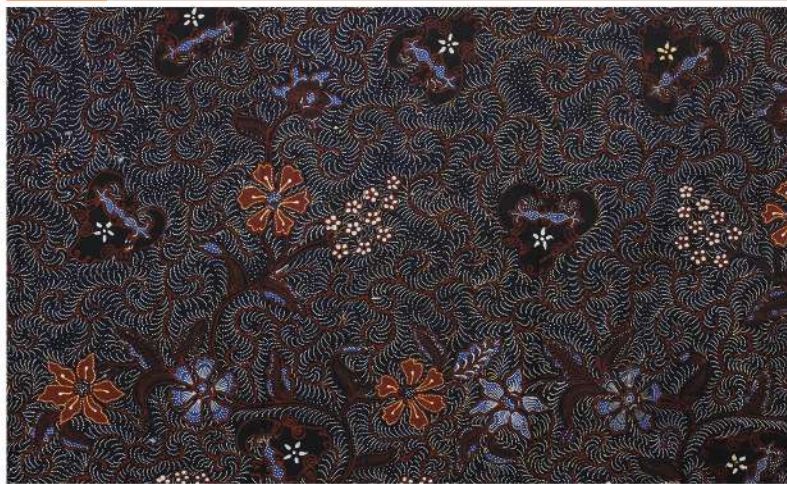
Batik Flora Fauna**Deskripsi :**

Batik ini menggunakan teknik tradisional Indonesia Kuno. Setiap batiknya dibuat oleh pengrajin batik dan anda akan merasakan keindahan dari proses kerajinan tangan. Batik dengan ciri khas motif flora dan fauna Khas Kota Wisata Batu.

Material produk : Katun Primisima

Harga : Rp 1.500.000

Dimensi Produk : 2.4 m x 1.05 m

Batik Banteng Agung**Deskripsi :**

Batik ini menggunakan teknik tradisional Indonesia Kuno. Batik dengan ciri khas motif Bantengan melambangkan kekuatan. Dimana motif ini mengambil dari salah satu kesenian Jawa Timur yang ada di wilayah Malang Raya.

Material produk : Katun Sutra

Harga : Rp 2.500.000

Dimensi Produk : 2.5 m x 1.15 m